

Seit der Version 4.0.0.100 gibt es die Programmvariante Winweigh Light. Die Weiterentwicklung beider Varianten verläuft parallel. Verbesserungen können nur Winweigh Plus, nur Winweigh Light bzw. beide betreffen. Um den Verwaltungsaufwand zur Nennung der Verbesserungen klein zu halten aber trotzdem einen vollständigen Überblick über die Neuheiten zu erhalten, wurde eine Kennzeichnung am Ende jeder Neuheit eingeführt:

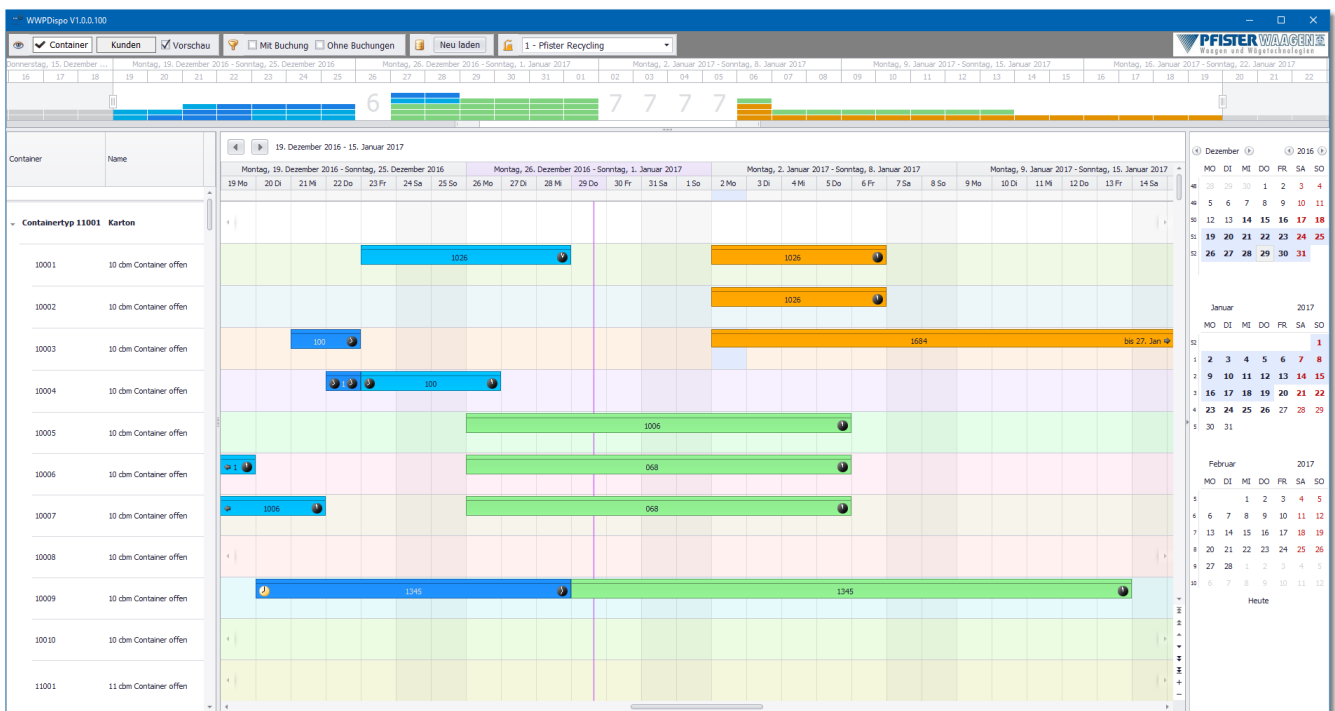
- [+]/L] - betrifft beide Varianten
- [+] - betrifft nur Winweigh Plus
- [L] - betrifft nur Winweigh Light

Dieses Dokument beschreibt die Unterschiede ab Version 6.2.0.208.

Allgemein

Neues WinWeigh-Modul DISPO [+]

Für die Abwicklung / Disponierung von Containergestellungen, inkl. Übergabe mit dem Wägevorgang. Der Aufruf erfolgt - unter Voraussetzung der Lizenzierung - über Programm Wiegen. Näheres entnehmen Sie bitte dem Handbuch.



Datenbank

Neue Tabelle DISPO_ [+]

Dient der Organisation von disponierten Vorgängen mittels neuem WinWeigh-Modul Dispo.

Neue Belegkennung & Nachschlag für "Disposition" [+]

Für die Organisation der Belegvorgänge des neuen WinWeigh-Modules Dispo; wie z.B. Druck von Stellschein.

Neuer Generator GenDispo [+]

Zur automatischen Vergabe von Dispo-Nummer wird dieser neue Generator verwendet.

Neue Prozeduren für WinWeigh-Modul Dispo [+]

Für die Containerverwaltung / Dispo sind die neuen Prozeduren PRODISPO_I, PRODISPO_U und ProDispo_D nun Teil der WinWeigh-Datenbank.

Neue Tabelle RECHNUNGSLPOSSTORNO_ [+]

Mit Stornierung einer Rechnung werden die an dieser Rechnung beteiligten Lieferpositionen über neuen Trigger hier unveränderbar gesichert.

Neue Felder innerhalb Verpackungstabelle [+]

- Datum der letzten Prüfung (ohne Uhrzeit)
- Prüfintervall in Tagen (30=monatlich, 90=quartalsweise, 360=jährlich)
- Prüftoleranz in Tagen
- Freigabe

Prozedur für Umverteilen überarbeitet [+]

Bei Verwendung mehrerer Mandanten mit identischen Kunden wurde die Umverteilung nicht korrekt angewandt. Behoben.

Programm Stammdaten (Winweigh)



Redesign aller Stammdaten-Formulare / Tabellen [+ / L]

Die Schriftart wurde komplett auf "Segoe UI" umgestellt. Somit erscheinen die WinWeigh Programmteile umfänglich in einheitlichem Design. Mit neuer Schriftart wird eine bessere Skalierung erreicht.

Auftrag: Filter besser dargestellt [+ / L]

Die Platzierung der Filtereinstellungen (wie Dauerauftrag, Freigabe, Ohne Storno ...) in oberer Zeile der Auftragsstabelle wurden im Sinne einer besseren Darstellung verändert.

Faktura: Abrechenwert korrekt anzeigen [+]

Der Abrechenwert wird nun mit 4 Nachkommastellen angezeigt. Des Weiteren ist die manuelle Änderung des Abrechenwertes nur noch bei temporären Rechnungen möglich.

Faktura: Sortenmenge mit 4 Nachkommastellen [+]

Für die Einheitlichkeit bei den Mengenangaben aus Lieferposition oder manuell eingetragener Rechnungsposition wird die Sortenmenge nun auch mit 4 Nachkommastellen angezeigt und verarbeitet.

Druckvorlagen lassen sich für E-Mail-Versand aktivieren [+ / L]

Mit dieser Erweiterung können mehrere Druckvorlagen für den E-Mail-Versand pro Belegkennung gewählt / aktiviert werden. So ist es nun z.B. möglich beim Versenden einer Rechnung als E-Mail eine weitere Druckvorlage zu aktivieren (z.B. für alle Belege aus dieser Rechnung), welche Bestandteil der selben E-Mail wird.

Faktura: Druckstatus zeigt nun auch den E-Mail-Versand an [+]

Der Druckstatus wurde innerhalb der Rechnungstabelle erweitert, so dass zu erkennen ist, ob Druck erfolgt bzw. die Rechnung per Mail versendet wurde. Die Änderung des Druckstatus erfolgt nur noch bei fertiggestellten Rechnungen.

Faktura: Anzeige von stornierten Rechnungen auf neue Tabelle umleiten [+]

Mit Einführung der Tabelle RECHNUNGSLPOSSTORNO_ wurde auch die Anzeige der Lieferpositionen aus stornierten Rechnungen auf diese Tabelle umgestellt.

Faktura: Materialpreisänderung / Änderung Abrechenwert verbessert. [+]

Bei einer DPI-Einstellung > 100% war die Eingabe für Materialpreis bzw. Abrechenwert verdeckt

Faktura: Freifelder 3-6 der Rechnungspositionen nun anpassbar [+]

Die mit voriger Version neu eingeführten Freifelder lassen sich nun über den bekannten Weg der Feldeinstellungen anpassen.

Neue Einheiten für Extramenge [+ / L]

Die Zeitangaben für Tage, Wochen, Monate sind nun als Extraeinheiten innerhalb des Materialstammes eintragbar. So können nun z.B. Dienstleistungen mit den eben benannten Zeit-Einheiten eingetragen werden.

Kopieren von Fahrzeug nun auch inkl. Fahrzeugvorbelegung [+ / L]

Beim Kopieren eines Fahrzeuges wurden die Vorbelegungen nicht kopiert. Diese werden nun berücksichtigt.



Programm Wiegen

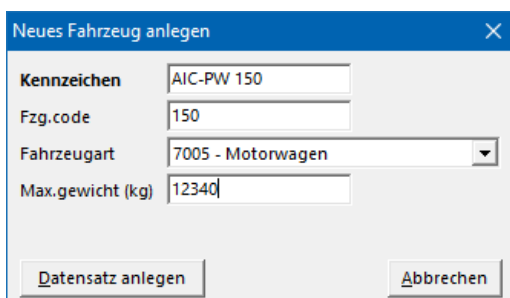
Eintragungen innerhalb abgeschlossener Beleg führte zu Fehler [+ / L]

Wenn im Wägemuster bei abgeschlossenen Belegen innerhalb eines freigeschalteten Freifeldes oder Freinachschlages mithilfe der Rücktaste eine Änderung herbeigeführt wurde, konnte das Wägemuster nur noch mit "STRG+F4" oder "Beenden" verlassen werden. Alle anderen Aktionen führten zur Meldung "Daten weder im Editier- noch Eingabemodus". Behoben.

Auswahl innerhalb Offener Belege verbessert [+ / L]

Innerhalb der Offenen Belege (Hofliste / Sammelbelege / Nicht signierte BGS) wird nun auch das inkrementelle Sortieren unterstützt. Mit der direkten Eingabe innerhalb gewünschter Spalte erfolgt die Sortierung mit der Eingabe. Bei der erneuten Anwahl der Offene Belege wird wieder die "Standard-Sortierung" aktiviert. Um ungewünschtes Sortieren zu vermeiden, ist diese Funktion innerhalb der Belegliste nicht aktiviert worden.

Maximalgewicht mit Fahrzeugneuanlage [+ / L]



Neues Fahrzeug anlegen	
Kennzeichen	AIC-PW 150
Fzg.code	150
Fahrzeugart	7005 - Motorwagen
Max.gewicht (kg)	12340
<input type="button" value="Datensatz anlegen"/> <input type="button" value="Abbrechen"/>	

Das bei der Überladungsüberwachung ebenfalls betrachtete Maximalgewicht eines Fahrzeuges kann nun mit der Neuanlage eines Fahrzeuges innerhalb des Wägemusters ebenfalls angegeben werden.

Zusätze nun auch bei abgeschlossenen Beleges editierbar [+]

Durch eine Konfigurationseinstellung lässt sich das obige Verhalten einstellen.

bessere Unterstützung bei Scriptänderungen [+]

Das situationsbezogene Umstellen von Belegkennungen über das mögliche Scripting wird nun besser vom Clientprogramm interpretiert. Die Farbe der Belegkennung oder auch die Sichtbarmachung von Preisscholle (je nach Parametrierung)

Neue Telegrammoperationen für "DISPO" [+]

Im Handbetrieb erfolgt damit die Kommunikation mit neuem WinWeigh-Modul Dispo.

- Druck Stellschein über den Wägebetrieb (DISPODRUCK)
- Eintrag der abgeholten Dispodaten als Lieferdaten in den Wägebetrieb (EINFAHREN "DISPO")

Neue Taste "Dispo" zum Ausführen von WinWeigh-Modul "Dispo" [+]

Mit aktivierter Lizenzierung des Dispo-Moduls steht innerhalb des Wägebetriebes der Aufruf über neuen Button "Dispo" zur Verfügung.

Rechnungsinfo nun wieder parametrierbar [+]

Der Parameter "DisplayInvoiceInfo" innerhalb Wiegen.INI folgt nun wieder seiner Aufgabe. Mit Deaktivierung (0) wird innerhalb der Belegliste die Spalte Rechnungsinfo nicht mehr berücksichtigt.

Suchkriterien für Transport/Vergütung nun auch benutzerbezogen [+]

Der Parameter SearchCriteriaTransportRefund aus Wiegen.ini ist nun auch Teil der userbezogenen Speicherung unter "%Users\\AppData\Local\Pfister\Wiegen.settings"

Statistiken



Überarbeitung von Pfister-Materialjahresstatistik.qu5 [+ /L]

Materialname1 und Materialname2 werden nun aus der Stammdaten-Materialtabelle verwendet, so dass evtl. Änderungen des Materialnamens innerhalb Beleg nicht in der Jahresstatistik zu Verwirrungen führt.

Überarbeitung von Pfister-Lagerortstatistik_VD.qu5 [+]

Die Anzeige der Parameter für Material & Lagerort waren vertauscht; berichtigt

Neue Statistik Pfister-Frachtanteil_VD.qu5 [+ /L]

Diese Statistik ermöglicht die Auswertung des Frachtanteiles bezogen auf die einzelnen / erfassten Materialien. Es erfolgt die Gruppierung nach Warenrichtung, Lieferart, Frachtmaterial.

Neue Statistik Pfister-Auftragsliste.qu5 [+]

Stellt alle Aufträge anhand der Parametrierung dar. Stornierte Aufträge werden nicht berücksichtigt. Die Sortierung erfolgt nach Warenrichtung. Fest zugeordnete Ausweise und deren Fahrzeuge werden mit angezeigt.

Druckvorlagen

Neue Druckvorlage Pfister-Stellschein-A4.rtm [+]

Dient dem Ausdruck von Stellschein mithilfe neuem WinWeigh-Modul Dispo.

Erweiterung Pfister-Beleg-A4.rtm [+/L]

Mit E-mail-Versand erfolgt nun die automatische Vergabe des Dokumentennamens entsprechend der Daten, wie z.B. Belegnummer

Pfister-Mahnung.rtm [+]

Aktualisierung auf aktuellen Reportdesigner

Bei technischen Fragen und näheren Informationen wenden Sie sich bitte an unser Software-Produktmanagement; Herr Jens Rindt - Tel.-Nr. +49 (0) 8207 95899 24.



Pfister Waagen Bilanciai GmbH
Waagen und Wägetechnologien
Linker Kreuthweg 9
D-86444 Affing-Mühlhausen



+49 8207 95899 0



+49 8207 95899 29



info@winweigh.de